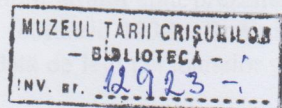


DELIMITĂRI TERMINOLOGICE

CORNELIU CRĂCIUN

## SUPUȘII GERMANI ÎN ROMÂNIA ANILOR 1944-1947



Editura Muzeului Țării Crișurilor  
2008

## CUPRINS

Delimitări terminologice.....	5
Evenimente.....	7
Constituțiile României și supușii străini.....	10
Convenția de Armistițiu.....	12
Dispoziții legislative .....	15
Atitudini .....	21
Urmăriri și arestări, internări și evadări .....	29
Încheiere .....	66
Concluzii .....	68
Die deutschen Untertanen in Rumänien zwischen den Jahren 1944–1946 (Auszug).....	72
Harta teritorial-administrativă a României în 1945 .....	76
Harta Bucureștiului din perioada interbelică .....	77
Lista documentelor .....	78
Anexe .....	83